

02 English User Manual

29 繁體中文使用手冊

User Manual Contents

- 2 Quick start
- 5 Controls
- 6 Accessories
- 7 Minimum System Requirements
- 8 Battery Charge
- 9 Power On/Off
- 10 LCM Indicator
- 11 LED Indicator
- 12 WEB CAM driver
- 14 eDVR Create
- 17 DirectCap
- 18 Win98 driver
- 19 WebCam
- 20 USB Storage
- 21 Taking a Picture
- 22 Audio Clip Capture
- 23 Movie Clip Capture
- 24 Setting
- 25 Format
- 26 Troubleshooting
- 27 License Information

Quick Start Guide

To get started follow four steps as shown.


1. Install WEB CAM driver and Application

Insert the supplied installation CD into the computer's CD-ROM drive. Click **WEB CAM driver** button and click the **eDVR Create** button to install the **eDVR Create** application for file transferring.

2. Charging

Charge up your 5in1 eDVR about 2.5 hours before using it. Turn on your computer and connect the 5in1 eDVR to your computer. It will begin to charge the battery.

3. WebCam Mode

Hold the mode button and plug 5in1 eDVR into USB till a 'BEEP' beeps and  is displayed.

Caution Must install WebCam Driver before using it.

4. Transferring files to your PC

Connect 5in1 eDVR to your computer's USB port to transfer your files.

Caution Do not unplug the 5in1 eDVR during file transferring.

Quick Start Guide

5. Taking Pictures, Recording Audio and Movie Clips

Press **Power** to turn on 5in1 eDVR. Press the **Mode** button to change operating mode.

dc Displayed -Press **Snap** button to take a picture. When you take a picture, LCM will show **99** ~ **01** to indicate the percentage of the free memory.

Ac Displayed -Press **Snap** button to record an audio clip and press **Snap** button to stop it.

du Displayed -Press **Snap** button to record movie and press **Snap** button again to stop it.

St Displayed -Change **Hi** or **Lo** setting by pressing **Snap** button.

Ft Displayed -Press **Snap** button and ready for formatting.
Co will flash, then press **Snap** button to format.
Ft will flash.

Lb Displayed -Meaning low battery. The machine will beeps then turn itself off.

Caution 5in1 eDVR uses FAT(FAT16) as internal file system. Don't format to the other types.

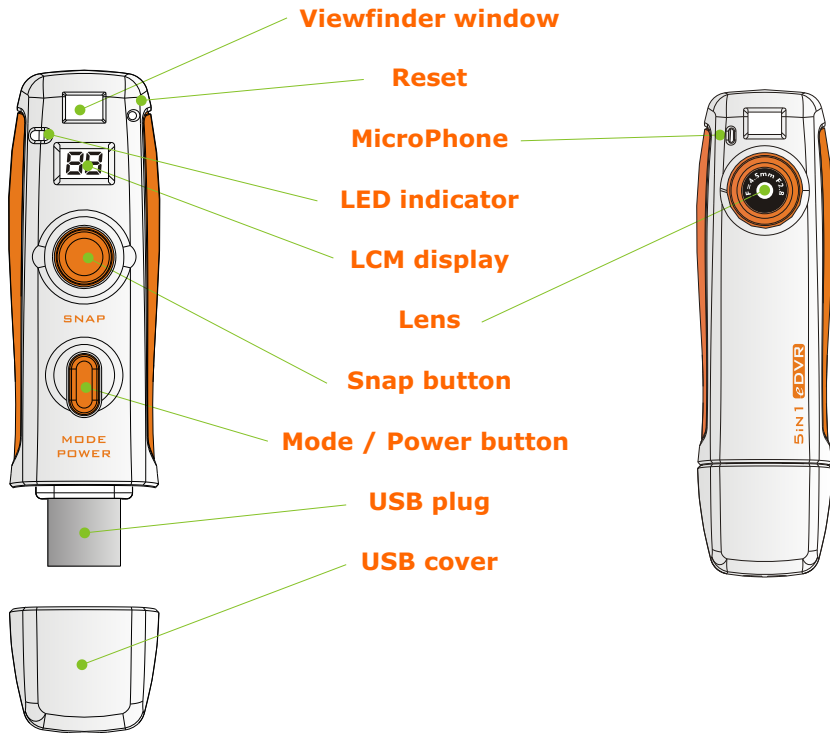
Quick Start Guide

Caution Our product adopts the latest Multimedia technology, please make sure to update your system to the latest Microsoft Media Player 9.0. You can download them from the Microsoft website:

<http://www.microsoft.com/windows/windowsmedia/9series/player.asp>

or you can use your Internet Explorer and from the menu '**Windows Update**' to check them on line.

Controls



Accessories



5in1 eDVR x 1



CD x 1



Necklace x 1



USB Extension x 1



Quick Start Guide x 1

Minimum System Requirement

WebCam Mode

IBM PC or compatible

Microsoft Win98SE (install USB driver), WinME, Win2000, WinXP OS with DirectX 8.1 or later.

Graphics Adapter capable of 800x600 resolution, 64k colours.

Pentium II 266, with 64M RAM (Win98/ME) or 128M RAM (Win2K/XP)

Pen Drive mode

IBM PC or compatible

Microsoft Win98SE, WinME, Win2000, WinXP Operating System.

Battery Charge

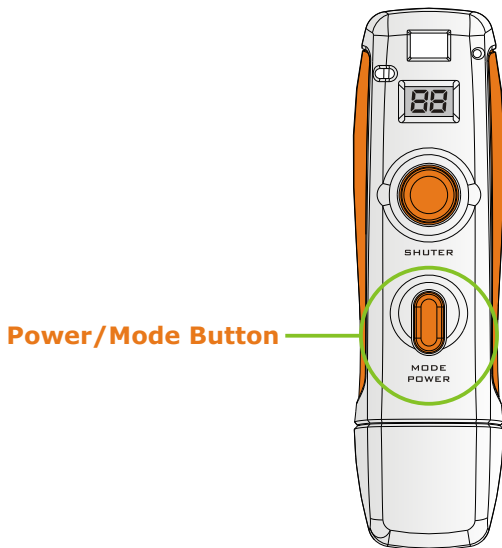
Your 5in1 eDVR is powered by a built-in USB rechargeable lithium battery which you can charge directly from your computer.

TIP Charging your 5in1 eDVR for 2.5 hours before using it.

Power On/Off

Power On Press **power/mode** button to turn on your 5in1 eDVR.

Power Off It will turn off automatically after 30 seconds.



LCM Indicator

dc Digital Camera Mode

Ac Audio Clips Mode

du Movie Clips Mode

St Setting Mode

Ft Format Mode

Co Confirm

Hi Hi Setting

Lo Low Setting

99 indicate percentage of free memory(99% free memory)

Hd Flash Storage Mode

CR WebCam Mode

do Transfer Data Out

d. Transfer Data In

Lb Low Battery

LED Indicator

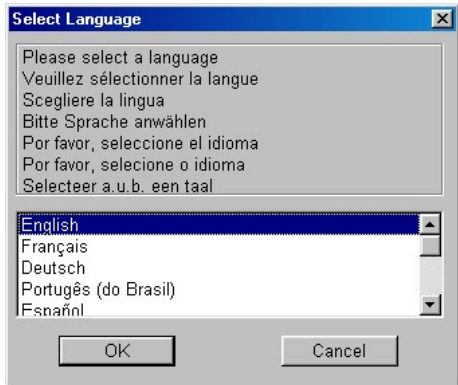
LED Colour	Description
AMBER	Taking a Movie Clip
YELLOW	Taking a Audio Clip
GREEN	Taking a picture
BLANK	Format Mode

WEB CAM driver

1. Insert **CD** into your CD-ROM drive, setup menu will be launched automatically or you can double click Setup.exe to launch the setup program.

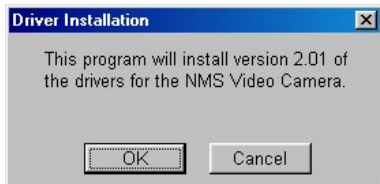


2. Click **WEB CAM Driver** button to install the driver.
3. Please select your language.

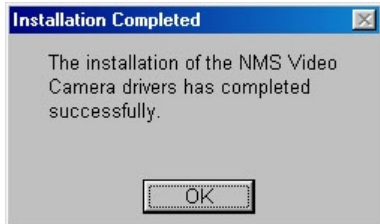


WEB CAM driver

4. Please click **ok** button to continue to install the driver.



5. After the WebCam driver install completed, please click **Ok** button to finish.

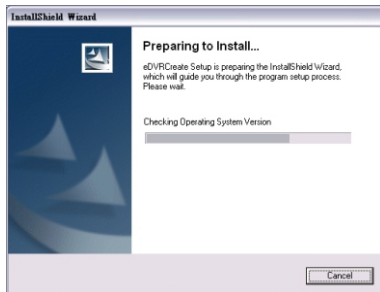


eDVR Create

1. Insert **CD** into your CD-ROM drive and setup menu will be launched automatically. Click **eDVR Create** button.

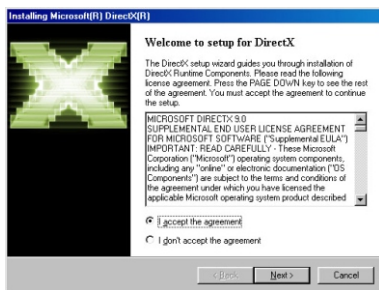


2. Please follow the instruction to install **eDVR Create** application.

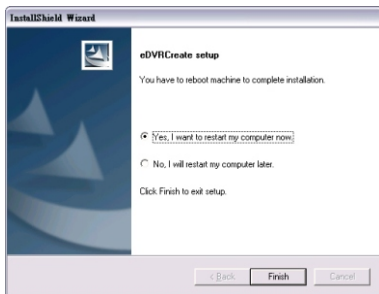


eDVR Create

3. Choose 'I accept the agreement' to update DirectX.



4. Click **Finish** button to restart your computer.



eDVR Create

- 5.. Once you have installed eDVR Create application, you can double click the **STJ** file and system will transfer **STJ** file to **ASF** file and save **ASF** file to the folder you choose.



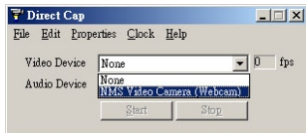
Caution If you cannot play **ASF** file by Microsoft MediaPlayer, please connect to Internet and Microsoft MediaPlayer will update automatically.

DirectCap Create

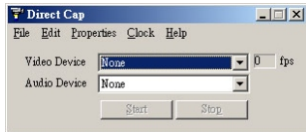
1. Insert **CD** into your CD-ROM drive and setup menu will be launched automatically. Click **DirectCap** button.



2. Please follow the instruction to install **DirectCap** application.
3. To start streaming video, select 'NMS Video camera (Webcam)' from the pull down menu under **Video Device** then press the **Start** button. To stop, press the **Stop** button.



To start streaming audio, select your own device from the pull down menu under **Audio Device** then press the **Start** button. To stop, press the **Stop** button.



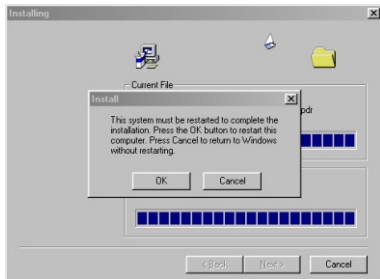
Video and audio may be streamed simultaneously, but the 'preview' shows a short time lag for audio. When streaming to file, the time lag does not occur.

Win98 driver

1. Insert **CD** into your CD-ROM drive and setup menu will be launched automatically. Click **Win98 driver** button.



2. Please follow the instruction to install **Win98 driver** application.
3. Press **ok** button to continue **Win98 driver** installation.
4. Press **ok** button to restart your computer.






WebCam

1. Holding **Power/Mode** button and plug 5in1 eDVR into USB port.
2. The user must hold **Power/Mode** button till a long 'BEEP' beeps.

KEY WEB CAM mode requires the driver installed to provide the video functionality.


USB Storage



1. Connect 5in1 eDVR to your computer USB port
2.  displayed.

KEY For file transfer,  (data out) will **flash** when the computer reads files,  (data in) will flash when it writes files.


Caution Prohibit from plugging out the 5in1 eDVR when transferring data.

Taking a Picture


1. Press **Power/Mode** button to turn on your 5in1 eDVR.
2. It will 'beep' once and  will be displayed on the LCM.
3. To take your picture. Keep your 5in1 eDVR steady and press **Snap** button to capture and store your pictures.

KEY  is default setting as VGA (640x480) resolution.
 is setting as QVGA (320x240) resolution.



Audio Clip Capture


1. Press **Power/Mode** button to change to **Recording Mode**.
2.  will be displayed on the LCM.
3. Press **Snap** button to record a audio clip and press **Snap** button to stop it.


KEY  is default setting as 11KHz at audio sample rate.


 is setting as 8KHz at audio sample rate.

Movie Clip Capture





1. Press **Power/Mode** button to change to  mode.
2.  Will be displayed on the LCM.
3. Press **Snap** button to record a movie clip and press **Snap** button to stop it.

KEY Movie clips recorded in  mode are stored in a proprietary file format with the filename extension **STJ**. The application (eDVR Create) is to convert this file. Please install the required DirectX8.1 (or latest version) and Microsoft media player9.0 (or later version) for the movie quality.

 is default setting as 30 FPS and 11KHz at audio sample rate.

 is setting as 15 FPS and 8KHz at audio sample rate.

Setting

1. Press **Power/Mode** button to change to  mode.
2.  will be displayed on the LCM.
3. Change  or  setting by pressing **Snap** button.

Format

1. Press **Power/Mode** button to change to **Ft** mode.
2. **Ft** will be displayed on the LCM.
3. Press **Snap** button for format warning.
4. **Co** flashing.
5. Press **Snap** button to confirm formatting.
6. **Ft** Flashing to indicate being formatting.

Caution 5in1 eDVR **ONLY** supports **FAT(FAT16)** file system, please set format in **FAT(FAT16)** if you format by OS.

Troubleshooting

1. If you operate 5in1 eDVR in an improper way ,it will cause 5in1 eDVR to freeze .please press the reset button to reset the device.
2. If you format 5in1 eDVR using fat32 or NTFS file system, it will cause the device to stop functioning. Please format your 5in1 eDVR in FAT(FAT16) file system.
3. Please install Win98 driver before using 5in1 eDVR on Windows 98 operation system.
4. Be sure you have directX 8.1 or above to play movie clips that you record.
5. If you cannot play **ASF** file by Microsoft MediaPlayer, please connect to Internet and Microsoft MediaPlayer will update automatically.

Caution Our product adopts the latest Multimedia technology, please make sure to update your system to the latest Microsoft Media Player 9.0. You can download them from the Microsoft website: <http://www.microsoft.com/windows/windowsmedia/9series/player.aspx> or you can use your Internet Explorer and from the menu 'Windows Update' to check them on line.

Copyright Information

Win98SE, WinME, Win2000, WinXP, DirectX 8.1 are registered trademarks of Microsoft Corporation.

使用手冊

目錄

- 2 快速安裝
- 5 控制
- 6 產品配件
- 7 最低系統配備需求
- 8 電池充電
- 9 電源 on/off
- 10 LCM 指示裝置
- 11 LED 指示燈
- 12 WEB CAM 驅動程式安裝
- 14 eDVR Create 數位影像轉換程式
- 17 DirectCap 聲音影像捕捉程式
- 18 Win98 驅動程式安裝
- 19 WEB CAM 網路攝影機
- 20 USB 資料儲存功能
- 21 照相功能
- 22 數位錄音功能
- 23 數位攝影功能
- 24 設定
- 25 格式化
- 26 問題檢測
- 27 授權資訊

快速安裝指南

依照以下四個步驟開始安裝。


1. 安裝 WEB CAM 驅動程式與應用程式

將所附安裝光碟置入電腦的光磁機，點選 WEB CAM Driver 按鈕與點選 eDVR Create 按鈕安裝 eDVR Create 應用程式以進行檔案轉移。

2. 充電

在使用之前請先讓 5in1 eDVR 充電大約二個半小時；打開電腦，並連接 5in1 eDVR，電池就會開始充電。

3. WebCam 模式

按住模式 (Mode) 按鈕，並將 5in1 eDVR 插入 USB 中，直到出現嗶聲並顯示  為止。

注意 在使用之前須安裝 WEB CAM 驅動程式。

4. 將檔案轉移到個人電腦

將 5in1 eDVR 連接到個人電腦的 USB 埠以轉移檔案。

注意 在檔案轉移時請不要拔掉 5in1 eDVR 的插頭。

快速安裝指南

5. 拍照、錄製聲音與影像功能

壓下電源鍵 (Power) 以啟動 5in1 eDVR；壓下模式 (Mode) 按鈕選擇改變操作模式。

dc 顯示 - 壓下「快照」(Snap) 按鈕拍照。在拍照完成時，LCM會顯示 **99** ~ **01** 以指示可用記憶體百分比。

Ac 顯示 - 壓下「快照」(Snap) 按鈕開始數位錄音，再次壓下「快照」(Snap) 按鈕停止數位錄音。

du 顯示 - 壓下「快照」(Snap) 按鈕開始數位錄影，再次壓下「快照」(Snap) 按鈕停止數位錄影。

St 顯示 - 壓下「快照」(Snap) 按鈕改變聲音影像品質為 **H** 或 **L** 設定。

Ft 顯示 - 壓下「快照」(Snap) 按鈕進行格式化。
Co 會閃爍要求確認，然後壓下「快照」(Snap) 確認開始格式化。

Ft 會閃爍，表示格式化中。

Lb 顯示 - 表示電池電量不足；機器會發出嗶聲，然後關機。

注意 5in1 eDVR 使用 FAT (FAT16) 為內部檔案系統，請不要格式化成其它類型，否則將無法正確執行其它功能。

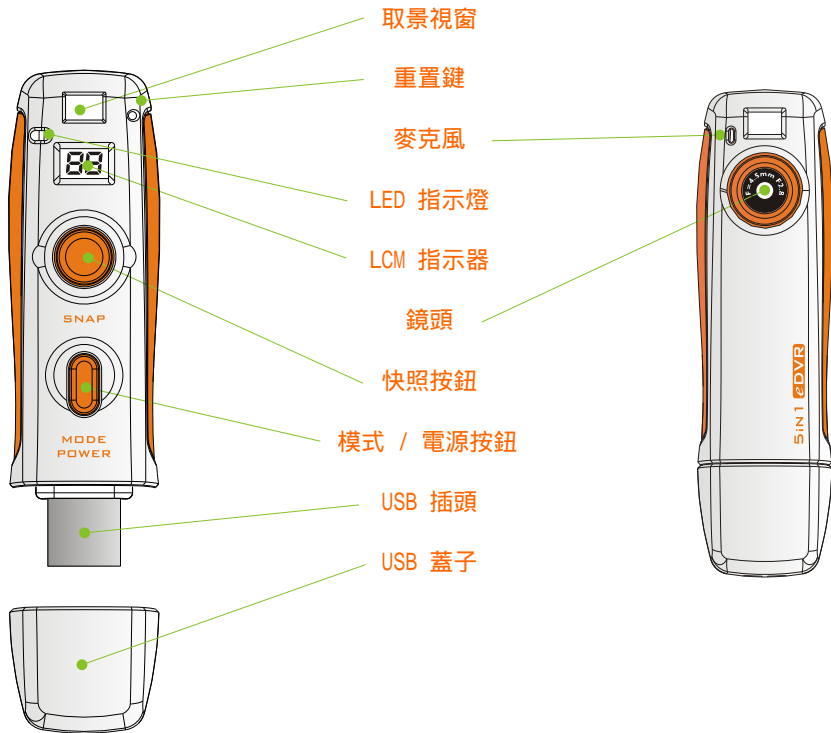
快速安裝指南

注意 我們的產品採用最近的多媒體技術，請確定您的系統更新要最新的媒體播放器 9.0；可以微軟的網路下載：

<http://www.microsoft.com/windows/windowsmedia/9series/player.asp>

或者是使用網際網路瀏覽器在線上，從「視窗更新」的清單中檢查。

控制器



配件



5in1 eDVR x 1



驅動程式光碟 x 1



項鍊 x 1



USB 延長線 x 1



快速安裝指南 x 1

最低系統要求

WebCam 模式

IBM PC 或相容的 PC

Microsoft Win98SE (安裝 USB 驅動程式), WinME, Win2000, WinXP OS
與 DirectX 8.1 或更新版。

支援800x600解析度以6萬4千色的繪圖卡。

Pentium II 266, 與 64M 記憶體 (Win98/ME) or 128M 記憶體 (Win2K/XP)

USB 隨身碟模式

IBM PC 或相容的 PC

Microsoft Win98SE, WinME, Win2000, WinXP 作業系統。

電池要求

您的 5in1 eDVR 是以內建的 USB 可充電的鋰電池作為動力，可以直接從電腦的 USB 埠充電。

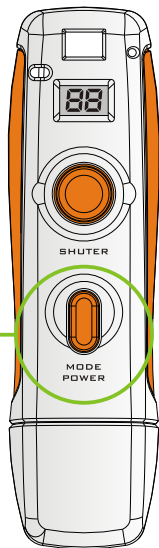
注意 在使用之前，5in1 eDVR 要先充電 2.5小時。

電源 On/Off

電源 On 壓下「電源/模式」按鈕啟動 5in1 eDVR。

電源 Off 在無動作後 30 秒會自動關閉。

電源/模式按鈕



LCM 指示器

dc 數位照相機模式

Ac 數位錄音模式

du 數位錄影模式

St 設定模式

Ft 格式化

Co 確認

Hi 高設定

Lo 低設定

99 指示可用記憶體的百分比 (99% 可用記憶體)

Hd 資料儲存模式

CR 網路攝影模式

do 讀取資料

di 寫入資料

Lb 電池電量不足

LED 指示燈

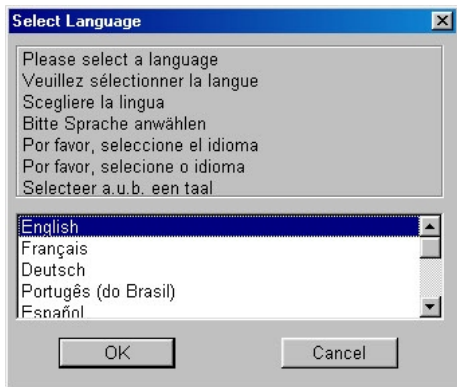
LED 顏色	說明
紅色	錄製數位動態影像資料
黃色	錄製數位聲音資料
綠色	拍照
無	格式化模式

WEB CAM 驅動程式安裝

1. 將光碟片插入光碟機，安裝清單會自動出現，或者是點選二下的Setup.exe以開始安裝程式。

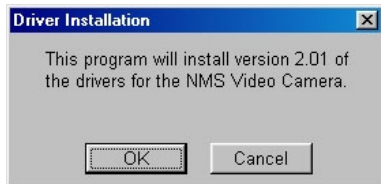


2. 點選 WEB CAM Driver 按鈕以安裝驅動器。
3. 請選擇語言。

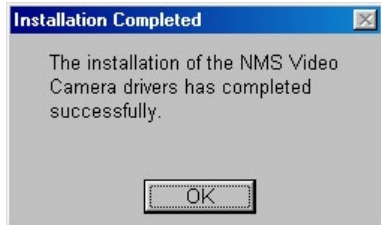


WEB CAM 驅動程式安裝

4. 請點選「OK」按鈕以繼續安裝驅動器。



5. 在完成 WebCam 驅動器的安裝之後，點選「OK」按鈕結束。

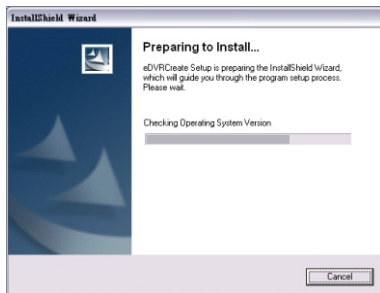


eDVR Create 數位影像轉換程式

1. 將光碟片插入光碟機，安裝清單會自動出現。點選 eDVR Create 按鈕。

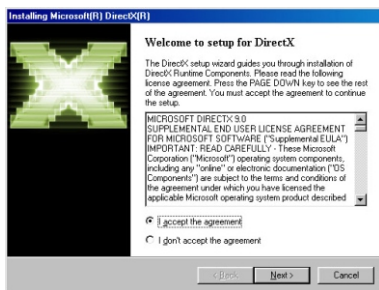


2. 依照以下的指示完成 eDVR Create 應用程式的安裝。

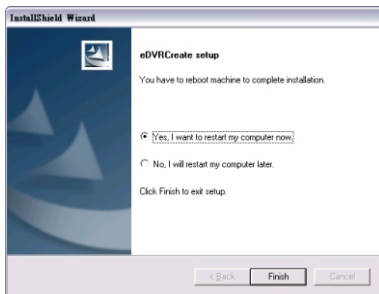


eDVR Create 數位影像轉換程式

3. 選擇「我接受合約」以更新 DirectX。

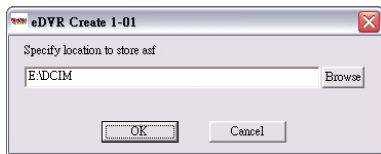


4. 點選「Finish」按鈕以重新啟動電腦。



eDVR Create 數位影像轉換程式

5. 在安裝eDVR Create應用程式之後，可以按點二次 STJ 檔案，系統就會把 STJ 檔案轉換成 ASF 檔案，並將 ASF 檔案儲存到您所選擇的資料夾。



注意 如果無法使用 Microsoft Mediaplayer 播放 ASF，請連接到網際網路，Microsoft Mediaplayer 將會自動更新。

DirectCap 聲音影像捕捉程式

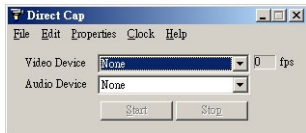
1. 將光碟片插入光碟機，安裝清單會自動出現。按點 DirectCap 按鈕。



2. 請依照指示安裝 DirectCap 應用程式。
3. 如要啟用視訊，從 Video Device (視訊裝置) 底下的下拉清單選擇「NMS Video camera (Webcam)」，然後按壓 Start 按鈕。如要停止，壓一次 Stop 按鈕。



如要啟用聲音，從 Audio Device (聲音裝置) 底下的下拉清單選擇自己的裝置，然後按壓 Start 按鈕。如要停止，壓一次 Stop 按鈕。



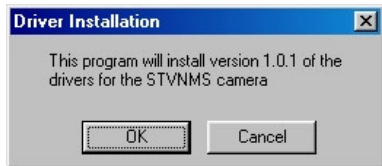
視訊與聲音可以同時啟用，但是「預覽」會有略微的聲音延遲。在儲存到檔案時，不會有時間延遲的現象

Win98 驅動程式安裝

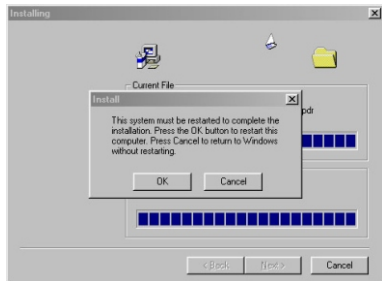
1. 將光碟片插入光碟機，安裝清單會自動出現。按點 Win98 driver 按鈕。



2. 請依照指示安裝 Win98 driver 應用程式。
3. 按壓「ok」按鈕以繼續 Win98 driver 的安裝。



4. 按壓「ok」按鈕以重新啟動電腦。






WebCam 網路攝影機

1. 按住「電源/模式」按鈕並將 5in1 eDVR 插入 USB 埠。
2. 使用者必須按住「電源/模式」按鈕直到發出長嗶聲為止。

關鍵 WEB CAM 模式要求所安裝的驅動器提供視訊功能。


USB 資料儲存功能



1. 連接 5in1 eDVR 到電腦的 USB 埠。
2.  顯示於LCM上。

關鍵 對於檔案轉移， (資料轉出)會在電腦讀取檔案時閃爍， (資料轉入)會在寫入檔案時閃爍。


注意 在傳輸資料時禁止拔掉 5in1 eDVR 的插頭。

照相功能

1. 按壓「電源/模式」按鈕以開啟 5in1 eDVR。
2. 會發出一個嗶聲, LCM 上會顯示 。
3. 拍照, 穩住 5in1 eDVR, 並按壓「快照」按鈕以拍攝與儲存照片。



關鍵  是預設為 VGA (640X480) 解析度。
 是設定為 QVGA (320X240) 解析度。


數位錄音功能


1. 按壓「電源/模式」按鈕以切換到數位錄音模式。
2. LCM 上會顯示 。
3. 按壓「快照」按鈕以記錄數位錄音文件，按壓「快照」按鈕以停止。

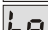
關鍵 在聲音取樣率， 是預設為11KHz。
在聲音取樣率， 是設定為8KHz。

數位攝影功能

1. 按壓「電源/模式」按鈕以切換到  模式。
2. LCM 上會顯示 。
3. 按壓「快照」按鈕以記錄數位攝影文件，按壓「快照」按鈕以停止。

關鍵 在  模式中錄製的電影文件夾是儲存於專屬檔案格式內，副檔名為STJ。應用程式 (eDVR create) 是要轉換本檔案。請安裝必要的Directx8.1 (或更新版) 與Microsoft Media player 9.0 (或更新版)，以取得更好的電影品質。





在聲音取樣率， 是預設為30FPS與11KHz。

在聲音取樣率， 是設定為15FPS與8KHz。

設定

1. 按壓「電源/模式」按鈕以切換到 **St** 模式。
2. LCM 上會顯示 **St**。
3. 壓下「快照」按鈕以變更 **Hl** 或 **Lo** 設定。

格式化

1. 按壓「電源/模式」按鈕以切換到  模式。
2. LCM 上會顯示 。
3. 壓下「快照」按鈕會發出格式化警訊。
4.  閃爍。
5. 壓下「快照」按鈕以確認格式化。
6.  閃爍以顯示正在格式化。

注意 5in1 eDVR 只支援 FAT(FAT16) 檔案格式，如果以 OS 格式化，請設定在 FAT(FAT16) 格式化。

問題檢測

1. 如果以不當方式操作 5in1 eDVR，會造成 5in1 eDVR 定住不動；請壓下重設按鈕以重設裝置。
2. 如果使用 FAT32 或 NTFS 檔案系統格式化 5in1 eDVR，會造成裝置停止作用，請在 FAT(FAT16) 檔案系統內格式化 5in1 eDVR。
3. 在 Win98 作業系統上使用 5in1 eDVR 之前，請先安裝 Win98 驅動程式。
4. 要確定擁有 DirectX 8.1 或以上版本，才能播放所錄製的數位影像。
5. 如果 Microsoft MediaPlayer 無法播放 ASF 格式檔案，請連接到網際網路，Microsoft MediaPlayer 會自動更新。

注意 我們的產品採用最近的多媒體技術，請確定您的系統更新要最新的媒體播放器 9.0；可以微軟的網路下載：

<http://www.microsoft.com/windows/windowsmedia/9series/player.asp>

或者是使用網際網路瀏覽器在線上，從「視窗更新」的清單中檢查。

援權資訊

Win98SE, WinME, Win2000, WinXP, DirectX 8.1 是微軟公司的註冊商標。